



International Organization for Migration (IOM)

The UN Migration Agency

ΕΡΕΥΝΑ ΔΟΜ: 76% των ερωτηθέντων απάντησαν «ναι» σε τουλάχιστον έναν από τους δείκτες trafficking και άλλων πρακτικών εκμετάλλευσης

Ο **Διεθνής Οργανισμός Μετανάστευσης (ΔΟΜ)** διενεργεί έρευνα από τον Οκτώβριο του 2015 για το trafficking και άλλες πρακτικές εκμετάλλευσης των προσφυγικών/μεταναστευτικών πληθυσμών που μετακινούνται μέσω Μεσογείου και Δυτικών Βαλκανίων. Η παρούσα αναφορά περιέχει τα ευρήματα του δείκτη Displacement Tracking Matrix (DTM). Η έρευνα πραγματοποιήθηκε από προσωπικό του ΔΟΜ σε Βουλγαρία, Ελλάδα, Ουγγαρία, Σερβία, πΓΔΜ και Ιταλία σε **συνολικό δείγμα 7.452 ατόμων** κατά το διάστημα Σεπτεμβρίου-Νοεμβρίου 2016. Περιλαμβάνει έξι ερωτήματα που αποτελούν δείκτες πιθανών πρακτικών εκμετάλλευσης ή/και trafficking. Τα ευρήματα υποδεικνύουν ισχυρές ενδείξεις επιθετικής συμπεριφοράς στις περιοχές που διασχίζουν εξαιρετικά ευάλωτοι πληθυσμοί στη διάρκεια του ταξιδιού τους.

ΔΙΟΔΟΣ ΚΕΝΤΡΙΚΗΣ ΜΕΣΟΓΕΙΟΥ

Στην ενότητα αυτή παρουσιάζονται τα αποτελέσματα της έρευνας DTM Flow Monitoring που διεξήχθη μεταξύ **Οκτωβρίου-Νοεμβρίου 2016** στη νότια Ιταλία. Το τελικό δείγμα αποτελείται από **3.002** έγκυρες απαντήσεις μεταναστών/προσφύγων 38 διαφορετικών εθνικοτήτων.

Κύρια ευρήματα

76% των ερωτηθέντων απάντησαν «ναι» σε τουλάχιστον έναν από τους δείκτες trafficking και άλλων πρακτικών εκμετάλλευσης όσον αφορά την εμπειρία τους.

4% των ερωτηθέντων ανέφερε ότι συγγενικό τους πρόσωπο με το οποίο συνταξιδεύουν βίωσε κατάσταση που περιγράφεται από έναν από τους δείκτες trafficking και άλλων πρακτικών εκμετάλλευσης.

47% των ερωτηθέντων αποκρίθηκαν θετικά σε τουλάχιστον 2 από τους δείκτες trafficking και άλλων πρακτικών εκμετάλλευσης.

Μετανάστες/πρόσφυγες που συνέχισαν το ταξίδι τους αφού παρέμειναν για τουλάχιστον έναν χρόνο σε χώρα διαφορετική από την πατρίδα τους αποκρίθηκαν συχνότερα θετικά έναν ή περισσότερους δείκτες trafficking και άλλων πρακτικών εκμετάλλευσης (**82% έναντι 73%**). Τα ευρήματα δείχνουν ότι οι μετανάστες/πρόσφυγες που μετακινούνται σε δεύτερο χρόνο από τις χώρες διέλευσης (transit) είναι πιο ευάλωτοι.

Οι μετανάστες από τη Βόρεια Αφρική (Μαρόκο, Αλγερία, Τυνησία, Λιβύη, Αίγυπτος, Σουδάν) απάντησαν σπανιότερα «ναι» σε έναν ή παραπάνω δείκτες trafficking και άλλων πρακτικών εκμετάλλευσης σε σύγκριση με άλλους μετανάστες. Οι μετανάστες από τη Δυτική Αφρική (Γκάμπια, Γουινέα, Σενεγάλη, Ακτή Ελεφαντοστού, Νιγηρία) και εκείνοι από την Ερυθραία παρουσιάζουν υψηλότερα ποσοστά θετικών απαντήσεων σε σύγκριση με άτομα από τη Δυτική και τη Νότια Ασία.

Office in Greece

P.O. Box 430 * 17402 Alimos, Athens, Greece * Tel: +30 210 9919040 * Fax: +30 210 9910914

E-mail: iomathens@iom.int * Website <http://www.iom.int>



International Organization for Migration (IOM)

The UN Migration Agency

Τα περιστατικά που καταγράφουν οι δείκτες trafficking και άλλων πρακτικών εκμετάλλευσης που περιλαμβάνονται στο ερωτηματολόγιο λαμβάνουν συνήθως χώρα στη **Λιβύη - 94% όλων των περιπτώσεων**. Αλγερία, Αίγυπτος, Μάλι, Μπαγκλαντές, Μαρόκο, Καμερούν, Ερυθραία, Μπενίν, Μπουρκίνα Φάσο και άλλες αφρικανικές χώρες αναφέρονται σε λίγες περιπτώσεις.

ΔΙΟΔΟΣ ΑΝΑΤΟΛΙΚΗΣ ΜΕΣΟΓΕΙΟΥ

Η ενότητα αυτή παρουσιάζει τα αποτελέσματα της έρευνας DTM Flow Monitoring που πραγματοποιήθηκε μεταξύ **Σεπτεμβρίου-Νοεμβρίου 2016** σε Βουλγαρία, Ελλάδα, Ουγγαρία, Σερβία και πΓΔΜ. Το δείγμα αποτελείται από **4.450** έγκυρες απαντήσεις μεταναστών/πρόσφύγων **38 διαφορετικών εθνικοτήτων**.

Κύρια ευρήματα

16% των ερωτηθέντων απάντησαν «ναι» σε έναν από τους δείκτες trafficking και άλλων πρακτικών εκμετάλλευσης όσων αφορά την εμπειρία τους.

1% των ερωτηθέντων ανέφεραν ότι μέλος της οικογένειάς τους με το οποίο συνταξιδεύουν βίωσε κατάσταση όπως περιγράφεται σε έναν από τους δείκτες trafficking και άλλων πρακτικών εκμετάλλευσης.

4% των ερωτηθέντων αποκρίθηκε θετικά σε τουλάχιστον 2 δείκτες trafficking και άλλων πρακτικών εκμετάλλευσης.

Μετανάστες/πρόσφυγες που συνέχισαν το ταξίδι τους μετά από τουλάχιστον έναν χρόνο σε χώρα διέλευσης αποκρίθηκαν συχνότερα θετικά σε έναν ή περισσότερους δείκτες trafficking και άλλων πρακτικών εκμετάλλευσης (**31% έναντι 15%**). Τα περιστατικά που καταγράφουν τα ερωτήματα που σχετίζονται με τους δείκτες trafficking και άλλων πρακτικών εκμετάλλευσης λαμβάνουν χώρα **στην Τουρκία (50%)**, στη Βουλγαρία (27%), στο Ιράν (13%) και σπανιότερα στην Ελλάδα, το Πακιστάν, το Αφγανιστάν, την πΓΔΜ.

Office in Greece

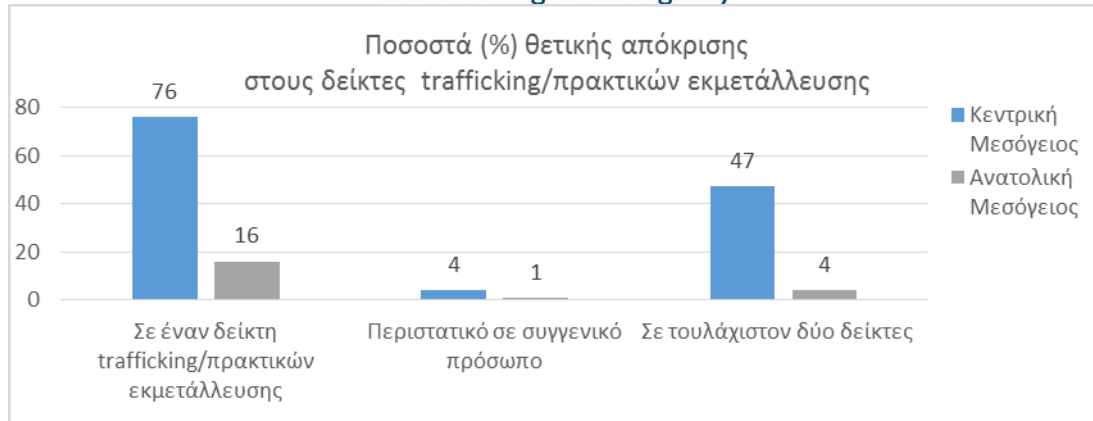
P.O. Box 430 * 17402 Alimos, Athens, Greece * Tel: +30 210 9919040 * Fax: +30 210 9910914

E-mail: iomathens@iom.int * Website <http://www.iom.int>



International Organization for Migration (IOM)

The UN Migration Agency



ΤΟ ΠΛΑΙΣΙΟ ΤΩΝ ΔΙΟΔΩΝ ΤΗΣ ΚΕΝΤΡΙΚΗΣ ΚΑΙ ΤΗΣ ΑΝΑΤΟΛΙΚΗΣ ΜΕΣΟΓΕΙΟΥ

Οι ερωτηθέντες στη δίοδο της Κεντρικής Μεσογείου παρουσίασαν υψηλότερα ποσοστά θετικών αποκρίσεων σε τουλάχιστον έναν από τους δείκτες trafficking και άλλων πρακτικών εκμετάλλευσης σε σχέση με μετανάστες/πρόσφυγες που ερωτήθηκαν στη δίοδο της Ανατολικής Μεσογείου (**73% έναντι 16%**).

Τα διαφορετικά χαρακτηριστικά της διαδρομής προς την Ευρώπη όπως και το προφίλ των μεταναστών/προσφύγων που ερωτήθηκαν στις διόδους της Ανατολικής και της Κεντρικής Μεσογείου πιθανόν να μπορούν να εξηγήσουν τις διαπιστωμένες διαφορές μεταξύ των ποσοστών θετικών απαντήσεων όσον αφορά στους δείκτες trafficking και άλλων πρακτικών εκμετάλλευσης.

Προφίλ μεταναστών και προσφύγων

Οι εθνικότητες των μεταναστών και προσφύγων που χρησιμοποιούν τις διόδους της Κεντρικής και της Ανατολικής Μεσογείου, αν και αριθμητικά είναι ίδιες (38) διαφέρουν ως προς την πληθυσμιακή σύνθεση. Στην Κεντρική Μεσόγειο πρόκειται κυρίως για άτομα από την Ερυθραία, τη Νιγηρία, τη Γουινέα, την Γκάμπια, τη Σενεγάλη, την Ακτή Ελεφαντοστού, το Μπαγκλαντές και το Μάλι (**71%** του συνόλου). Στην Ανατολική Μεσόγειο πρόκειται κυρίως για άτομα από το Αφγανιστάν, τη Συρία και το Πακιστάν (**78%** του συνόλου).

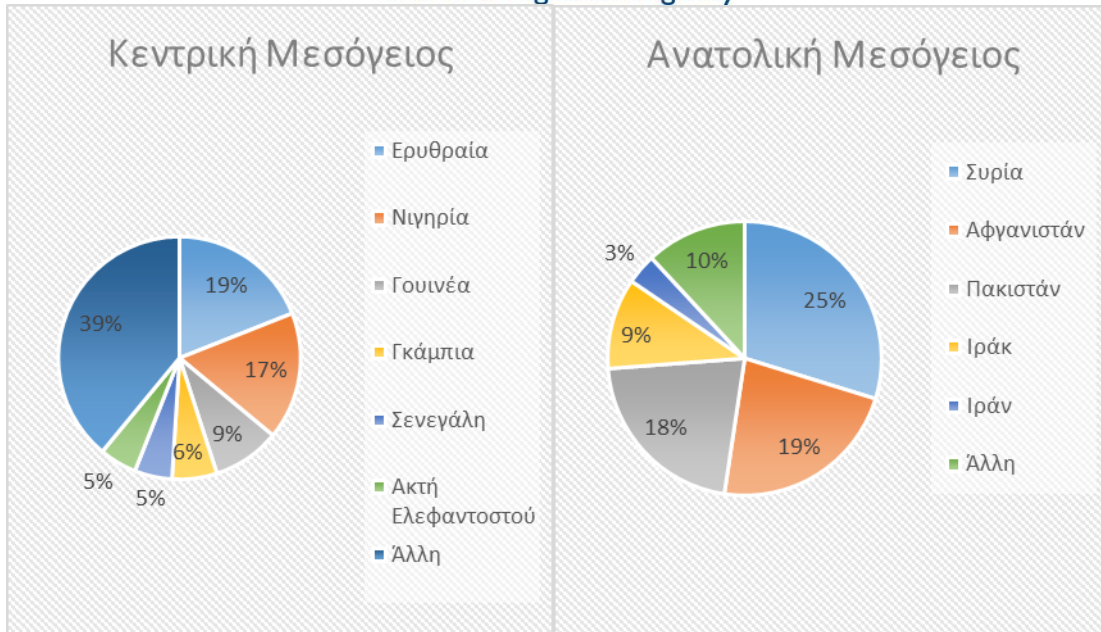
Office in Greece

P.O. Box 430 * 17402 Alimos, Athens, Greece * Tel: +30 210 9919040 * Fax: +30 210 9910914
E-mail: iomathens@iom.int * Website <http://www.iom.int>

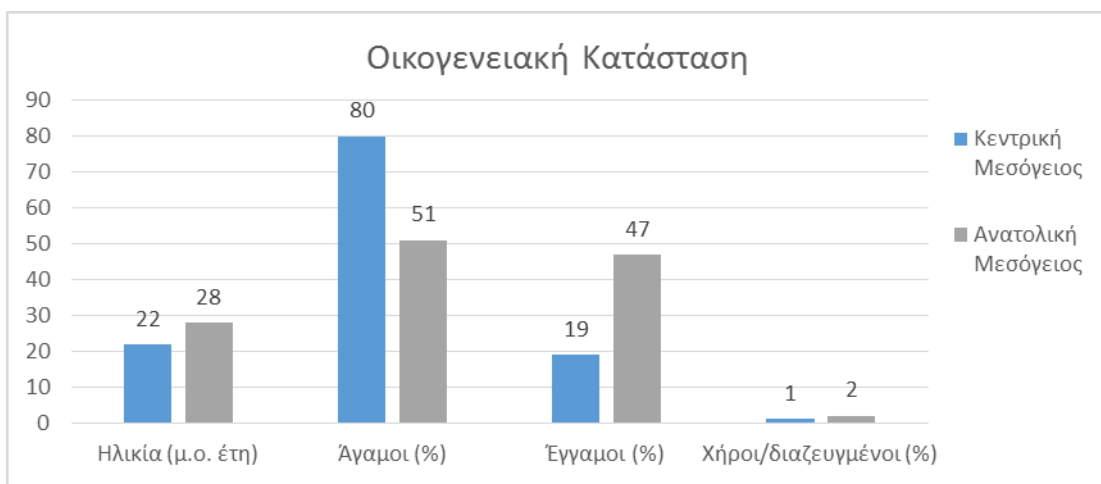


International Organization for Migration (IOM)

The UN Migration Agency



Στην Κεντρική Μεσόγειο οι ερωτηθέντες είναι κατά μέσο όρο νεότεροι σε σύγκριση αυτούς της Ανατολικής Μεσογείου (22,5 έναντι 28 ετών). Επιπλέον, στην Κεντρική Μεσόγειο οι ερωτηθέντες είναι κατά βάση άγαμοι (80%) και οι υπόλοιποι είναι είτε παντρεμένοι (19%) είτε έχουν χηρέψει ή χωρίσει (1%). Στην Ανατολική Μεσόγειο, 51% των ερωτηθέντων είναι άγαμοι, 47% παντρεμένοι και 2% είτε έχουν χηρέψει ή χωρίσει.



Τα χαρακτηριστικά των διόδων Κεντρικής και Ανατολικής Μεσογείου

Office in Greece

P.O. Box 430 * 17402 Alimos, Athens, Greece * Tel: +30 210 9919040 * Fax: +30 210 9910914

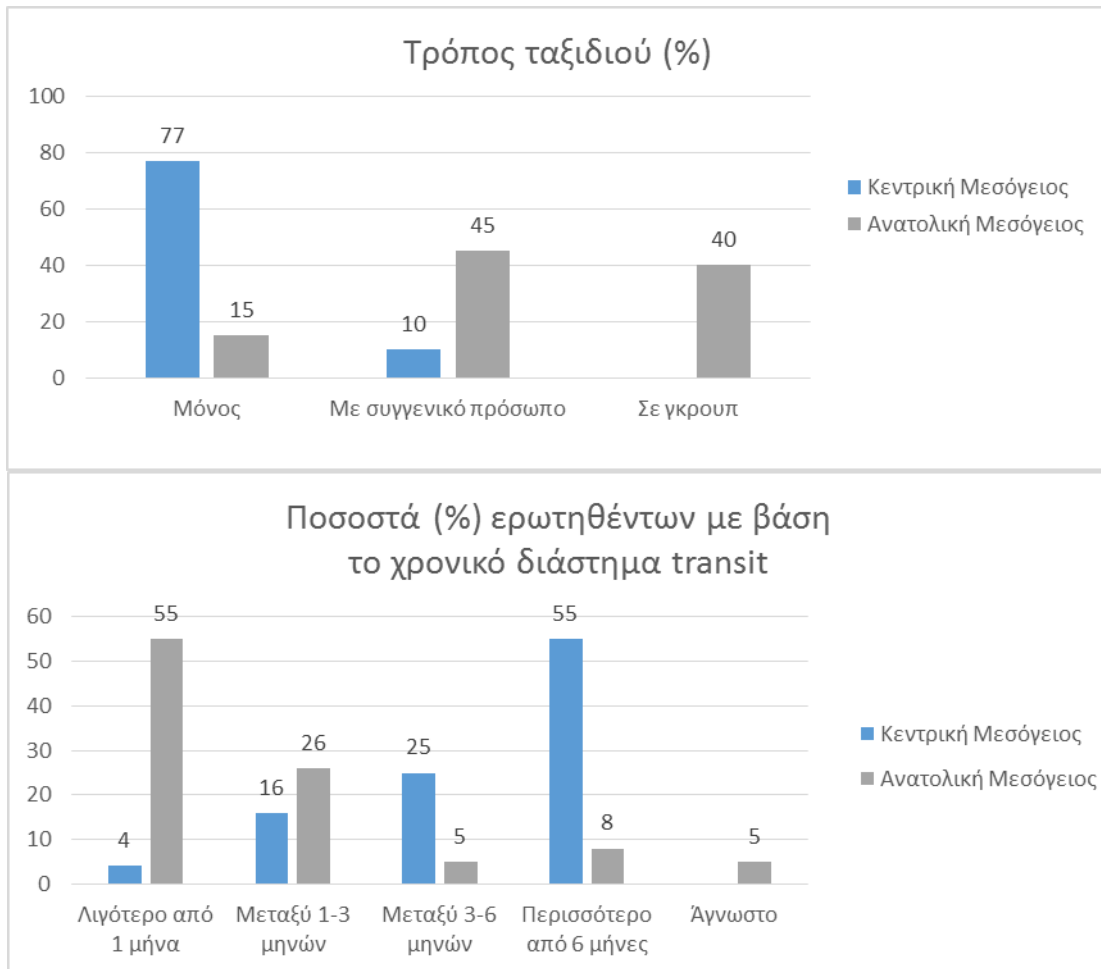
E-mail: iomathens@iom.int * Website <http://www.iom.int>



International Organization for Migration (IOM)

The UN Migration Agency

Οι μετανάστες/πρόσφυγες που ερωτήθηκαν κατά μήκος της διόδου της Ανατολικής Μεσογείου συνήθως ταξιδεύουν με τουλάχιστον ένα συγγενικό τους πρόσωπο (45%) ενώ μόνο ένα 15% δήλωσε ότι ταξιδεύει μόνο. Από την άλλη, οι μετανάστες/πρόσφυγες στη δίοδο της Κεντρικής Μεσογείου δήλωσαν ότι ταξιδεύουν μόνοι στο 77% των περιπτώσεων και μόλις το 10% είπε ότι ταξιδεύει με κάποιο συγγενικό πρόσωπο.



Οι μετανάστες/πρόσφυγες στη δίοδο της Κεντρικής Μεσογείου συνήθως αναφέρουν μεγαλύτερη διάρκεια του ταξιδιού τους προς την Ευρώπη. Για παράδειγμα, 25% των ερωτηθέντων στην Ιταλία πέρασαν από έξι μήνες ως έναν χρόνο ταξιδεύοντας και το 30% πάνω από έναν χρόνο από τη στιγμή που ξεκίνησαν μέχρι να φτάσουν στην Ιταλία. Αντιθέτως, 55% των ερωτηθέντων στη δίοδο της Ανατολικής Μεσογείου ταξίδεψαν για λιγότερο από έναν μήνα από τη στιγμή που άφησαν τη χώρα τους.

Office in Greece

P.O. Box 430 * 17402 Alimos, Athens, Greece * Tel: +30 210 9919040 * Fax: +30 210 9910914

E-mail: iomathens@iom.int * Website <http://www.iom.int>



International Organization for Migration (IOM)

The UN Migration Agency

Επίσης, οι ερωτηθέντες μετανάστες/πρόσφυγες ανέφεραν διαφορετικό κόστος του συνόλου του ταξιδιού. Το 70% στην Ανατολική Μεσόγειο και το 40% στην Κεντρική Μεσόγειο δήλωσαν ότι πλήρωσαν μεταξύ 1.000-5000\$ το άτομο. Στη δίοδο της Κεντρικής Μεσογείου, 11% των ερωτηθέντων δήλωσαν ότι δεν πλήρωσαν για το ταξίδι και ένα άλλο 11% αδυναμία υπολογισμού του συνολικού κόστους.

Συνθήκες στη χώρα διέλευσης πριν από το πέρασμα στην Ευρώπη

Η Λιβύη αποτελεί την κυριότερη τελευταία χώρα διέλευσης για τους ερωτηθέντες στη δίοδο της Κεντρικής Μεσογείου – ακολουθούν η Τουρκία και η Αίγυπτος. Το 94% των αναφερθέντων περιστατικών που θα μπορούσαν να υποδεικνύουν δείκτες trafficking και άλλες πρακτικές εκμετάλλευσης συνέβησαν στη Λιβύη. Στη δίοδο της Ανατολικής Μεσογείου οι ερωτηθέντες έφτασαν από την Τουρκία, όπου συνέβησαν τα μισά αναφερθέντα περιστατικά.

Office in Greece

P.O. Box 430 * 17402 Alimos, Athens, Greece * Tel: +30 210 9919040 * Fax: +30 210 9910914

E-mail: iomathens@iom.int * Website <http://www.iom.int>